



## INSTRUCTIONS D'UTILISATION

# SERRURE DE COFFRE-FORT CAWI 7215

Serrure de porte électronique pour coffres-forts WA

Edition 08.2020

## **Merci beaucoup**

Nous tenons à vous remercier d'avoir choisi Waldis en matière de sécurité.

En achetant un coffre-fort, vous avez choisi un produit testé conformément à la norme EN1143-1. Un produit de qualité suisse avec une sécurité testée par le VdS.

**Veillez lire attentivement ces instructions avant de mettre votre coffre-fort en service !**

### **Votre contact pour les questions**

**WALDIS Tresore AG**

Hofwisenstrasse 20

CH-8153 Rümlang

Téléphone: +41 43 211 12 00

Fax: +41 43 211 12 12

E-Mail: [info@tresore.ch](mailto:info@tresore.ch)

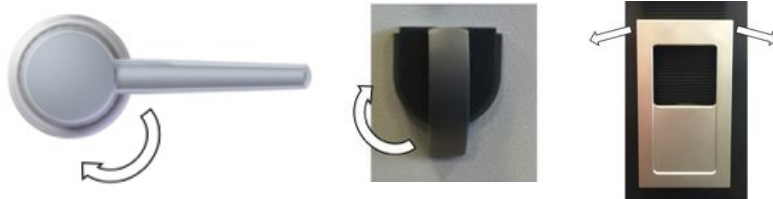
# Table des matières

1. Serrure de coffre-fort.....	1
1.1. Informations générales .....	1
1.1.1. Position fermée .....	1
1.1.2. Ouverture de la serrure .....	1
1.1.3. Verrouillage de la serrure.....	2
2. Programmation du code.....	3
1.2. Menu de programmation des codes .....	3
3. Alimentation électrique.....	4
3.1. Général.....	4
4. Mot de passe.....	5
4.1. Règles générales de base .....	5
4.1.1. Évitez les mots de passe évidents .....	5
4.1.2. Conseils .....	5
4.1.3. Dernier point mais non le moindre .....	5

# 1. Serrure de coffre-fort

## 1.1. Informations générales

### 1.1.1. Position fermée



⇒ = Passez à la position "OUVERT". (Tournez dans le sens de la flèche pour ouvrir le coffre).

### 1.1.2. Ouverture de la serrure

Tournez d'abord la poignée rotative d'ouverture en position fermée. Cela libère le verrou.

**Le code d'usine est C-0-1-2-3-4-5-6**

#### Procédure

1. Le verrou est en "position de sommeil" et doit d'abord être activé en appuyant sur le bouton C (environ 2 secondes).
2. Saisissez le code d'ouverture correct (pour la mise en service initiale C0 1 2 3 4 5 6), la LED verte clignote une fois et le signal sonore haut-bas retentit.
3. Si la poignée d'ouverture n'est pas tournée dans le sens des aiguilles d'une montre en position ouverte dans les 10 secondes, la serrure est à nouveau sécurisée.
4. Tournez la poignée rotative d'ouverture dans le sens des aiguilles d'une montre en position d'ouverture et tirez sur la porte pour l'ouvrir - Si la porte ou le mécanisme de verrouillage reste ouvert pendant plus de 10 secondes, la serrure émet 10 bips pour indiquer qu'elle est en position de pré-tension.
5. Chaque touche est reconnue par un "bip", les pauses de plus de 5 secondes effacent l'entrée précédente ; ou si une entrée de code incorrecte est faite, l'entrée peut être effacée avec la touche "C".
6. Si une saisie incorrecte est effectuée, le voyant rouge s'allume et un signal sonore aigu retentit 12 fois. Après 3 saisies incorrectes, la serrure est verrouillée pendant environ 12 secondes. Chaque nouvelle saisie incorrecte prolonge la période de verrouillage de 12 secondes supplémentaires. Pendant la période de verrouillage, la LED rouge clignote toutes les 5 secondes. La fin de la période de verrouillage est indiquée par l'allumage de la LED verte et par un signal sonore grave et aigu.
7. Après l'expiration d'une période de verrouillage, il faut saisir le code correct et la serrure peut être ouverte.

### **1.1.3. Verrouillage de la serrure**

Fermez la porte du coffre. Tournez la poignée d'ouverture dans le sens inverse des aiguilles d'une montre jusqu'à la position fermée (horizontale). La serrure se ferme automatiquement et est ainsi sécurisée.

## 2. Programmation du code

### 1.2. Menu de programmation des codes

**ATTENTION : Toute reprogrammation de code doit être effectuée avec la porte ouverte !**



Modifier d'un point à l'autre, toujours en moins de 10 secondes

#### Procédure

1. ouvrez la porte et appuyez immédiatement\* sur les touches \*0
2. code précédent, par exemple 1 2 3 4 5 6 et \*entrer (code usine)
3. nouveau code, par exemple 1 1 2 2, et entrez\*
4. à nouveau le nouveau code 1 1 2 2 et entrez\*

**Important :** pour des raisons de sécurité, vous devez modifier le code d'usine immédiatement après la livraison. Veuillez ne pas utiliser votre propre anniversaire ou des dates connues similaires.

Veuillez fermer le mécanisme de verrouillage avec la porte ouverte et ouvrir la serrure 2 ou 3 fois avec le nouveau code programmé.

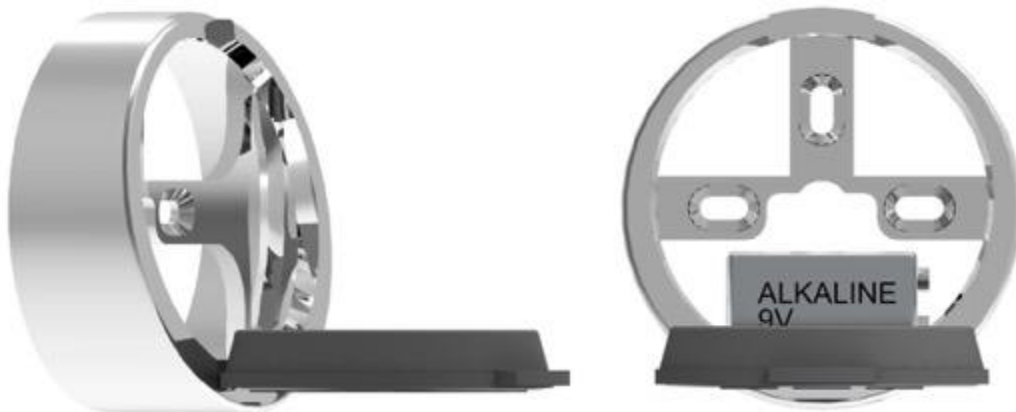
## 3. Alimentation électrique

### 3.1. Général

Si la tension de la batterie est insuffisante, un signal sonore aigu est émis 10 fois après la saisie du code d'ouverture et les LED rouge et vert clignotent alternativement 10 fois. La batterie doit être remplacée dans les jours qui suivent.

La serrure est alimentée par une **pile bloc ALKALINE de 9V**.

**Après avoir changé la batterie, entrez le code d'ouverture valide C0 X X X X X X. Puis un triple bip retentit, entrez à nouveau le code d'ouverture C0 X X X X X X et la serrure s'ouvre.**



## 4. Mot de passe

### 4.1. Règles générales de base

#### 4.1.1. Évitez les mots de passe évidents

- Pas de valeurs triviales comme 000000, 0815, 123456
- N'utilisez pas comme mot de passe votre propre date d'anniversaire, la plaque d'immatriculation de votre voiture, votre numéro de téléphone ou votre nom (le vôtre, celui de votre femme/mari, de vos enfants, de vos animaux domestiques, de votre entreprise, de votre lieu de résidence, etc. N'utilisez pas de mots de passe standard tels que "password" ou "safe".
- Écrire à l'envers est aussi trop facile
- N'utilisez pas un mot de passe que vous utilisez déjà
- Les mots de passe importants ne doivent pas avoir de structure logique

#### 4.1.2. Conseils

- La première règle : **un mot de passe n'est sûr que s'il reste secret !**
- Mémorisez les mots de passe - ne les écrivez nulle part !
- Considérez toutes les touches si possible (les marques d'usure sur le clavier révèlent les numéros individuels avec le temps)

#### 4.1.3. Dernier point mais non le moindre

Réfléchissez à la manière dont le mot de passe peut être conservé si le propriétaire ne peut plus le divulguer (par exemple, en cas de décès). Laissez une enveloppe fermée à votre notaire.



